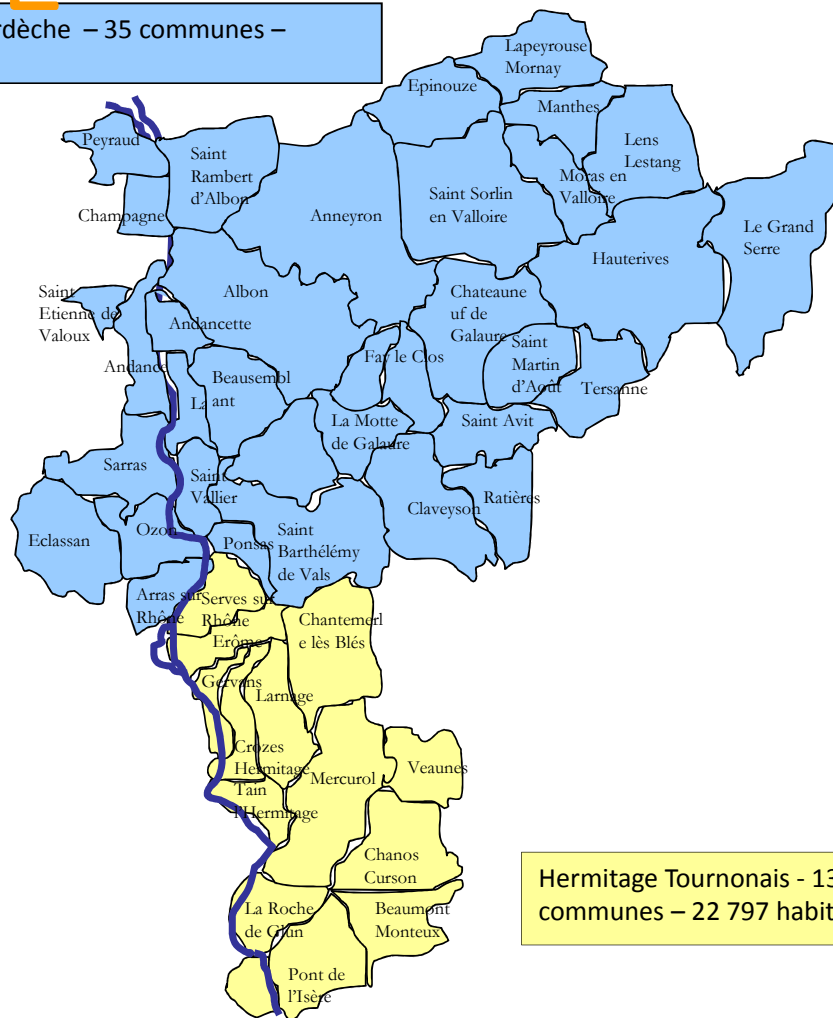


# SYNTHESE du RAPPORT D'ACTIVITE 2016

# TERRITOIRE

Porte de DromArdèche – 35 communes –  
47 663 habitants



Hermitage Tournonais - 13  
communes – 22 797 habitants

Le Syndicat Intercommunal Rhodanien de Collecte et Traitement des Ordures Ménagères existe depuis 1971 comme syndicat d'étude et devient syndicat de réalisation en 1978. Il comprend en 2016, 48 communes regroupées au sein de 2 Communautés de Communes.

# COMPETENCES

Le SIRCTOM assure les services en régie (35 postes).

Les services assurés sont :

**Collecte des OMR**

**Collecte des produits recyclables** (corps plats et corps creux)

Exploitation de **5 déchetteries**.

**Lavage des CSE/CE.**

**Communication**

# FONCTIONNEMENT (1/2)

Un Conseiller Syndical pour chaque collectivité et un délégué supplémentaire par fraction de 1 000 habitants INSEE publié au JO.

	Conseil Syndical	Bureau Syndical	Exécutif	Commissions
<b>Porte de DromArdèche</b>	46	12	Pierre MONTAGNE, Président, Jean Pierre OLMOS, 2 <sup>ème</sup> VP « déchetteries » François CHARRIN, 4 <sup>ème</sup> VP « communication », Hervé GIBOT 5 <sup>ème</sup> VP « ilots propreté », Patrice VIAL 6 <sup>ème</sup> VP « personnel »	3 à 9 représentants /commission Absente en « communication »
<b>Hermitage Tournonais</b>	23	5	Michel BRUNET, 3 <sup>ème</sup> VP « Finances »	1 à 3 représentants /commission Absente en « personnel »
<b>TOTAL</b>	<b>69</b>	<b>17</b>		

Situation à fin 2016

# FONCTIONNEMENT (2/2)

Le SIRCTOM est représenté au SYTRAD par 7 Conseillers :

<b>Titulaires</b>	<b>Suppléants</b>
AGERON Jérémy	VIGIER Diane
BLACHE Serge	PRADELLE Jacques
BRUN Robert	ROUSSERIE Thierry
FERLAY Aurélien	MORGUE Gilles
JULIEN Louis	DUFFAUD Xavier
MONTAGNE Pierre	DURAND Nicole
SIFFLET Jacques	CHABOUD Hervé

# PERSONNEL

Président  
Pierre MONTAGNE

Direction Services Administratifs  
Nathanaëlle BLAISE

Direction Services Techniques  
Guillaume CROUTEL

Hygiène & Sécurité  
( 0,5 ETP)  
  
Communication  
(1 ETP)

Assistants adm.  
(2,7 ETP)

Comptabilité  
(0,8 ETP)

Assistantes d'expl.  
( 1,4 ETP)  
  
Collecte OM  
(1 équipe de 3 ETP en  
BOM)  
+ 3,4 ETP en grue)  
  
Déchetteries  
(8 à 11 ETP sur 5 sites)  
  
Collecte sélective  
(2,6 ETP)  
  
Transfert bennes  
(5 ETP)

Responsable service de  
maintenance  
Patrice MAINFROY  
  
Agents de maintenance  
(3 ETP)

# COLLECTE OMR (1/4)

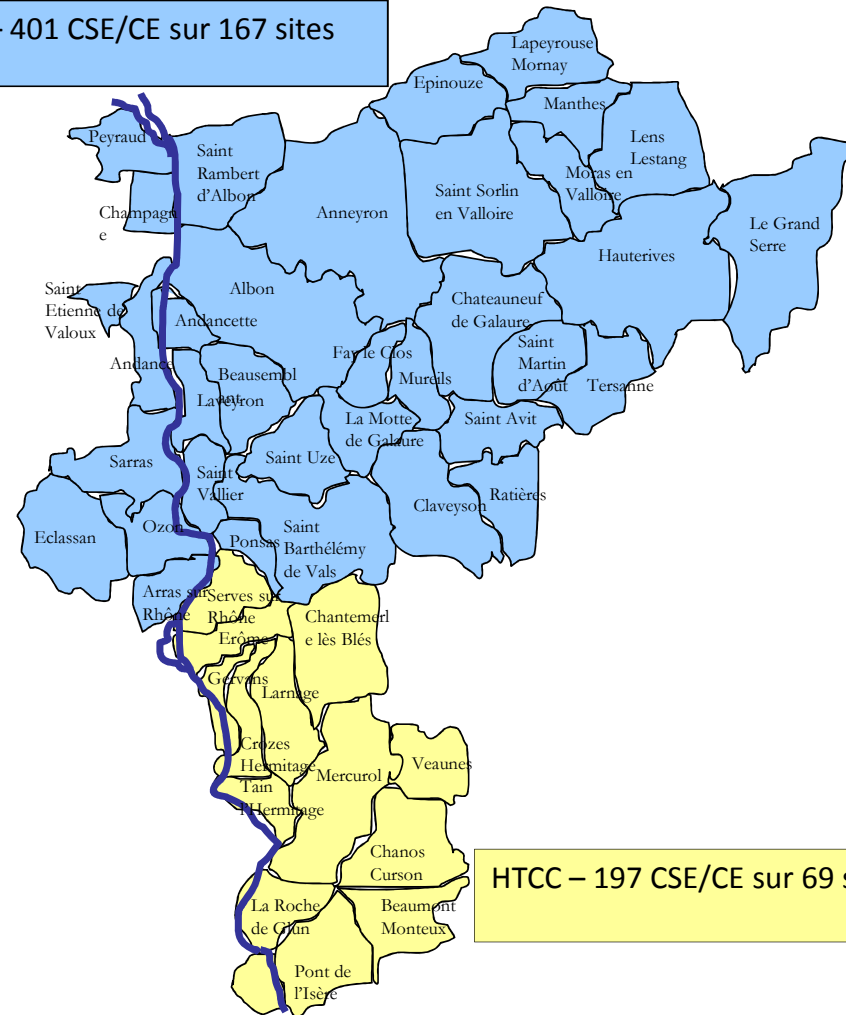
CCPDA – 401 CSE/CE sur 167 sites

Fin 2016,

87% de la population syndicale était desservi par des conteneurs semi enterrés et 598 unités étaient opérationnelles sur le territoire syndical.

**85 000 kms des camions grue sont imputables à cette collecte.**

Les autres secteurs sont toujours collectés en BOM.



HTCC – 197 CSE/CE sur 69 sites

# COLLECTE OMR (2/4)

2 véhicules BOM sont sur le parc pour 5 jours de travail hebdomadaire

	lundi	mardi	mercredi	jeudi	vendredi
BOM 1 (AM)	St Vallier Tain l'Hermitage St Rambert d'Albon	Anneyron (campagne)	St Vallier Erome Sarras (silon) Andance		St Vallier St Rambert d'Albon Andance Sarras (silon) Tain l'Hermitage
BOM 2 (AM)			Tain l'Hermitage Larnage		



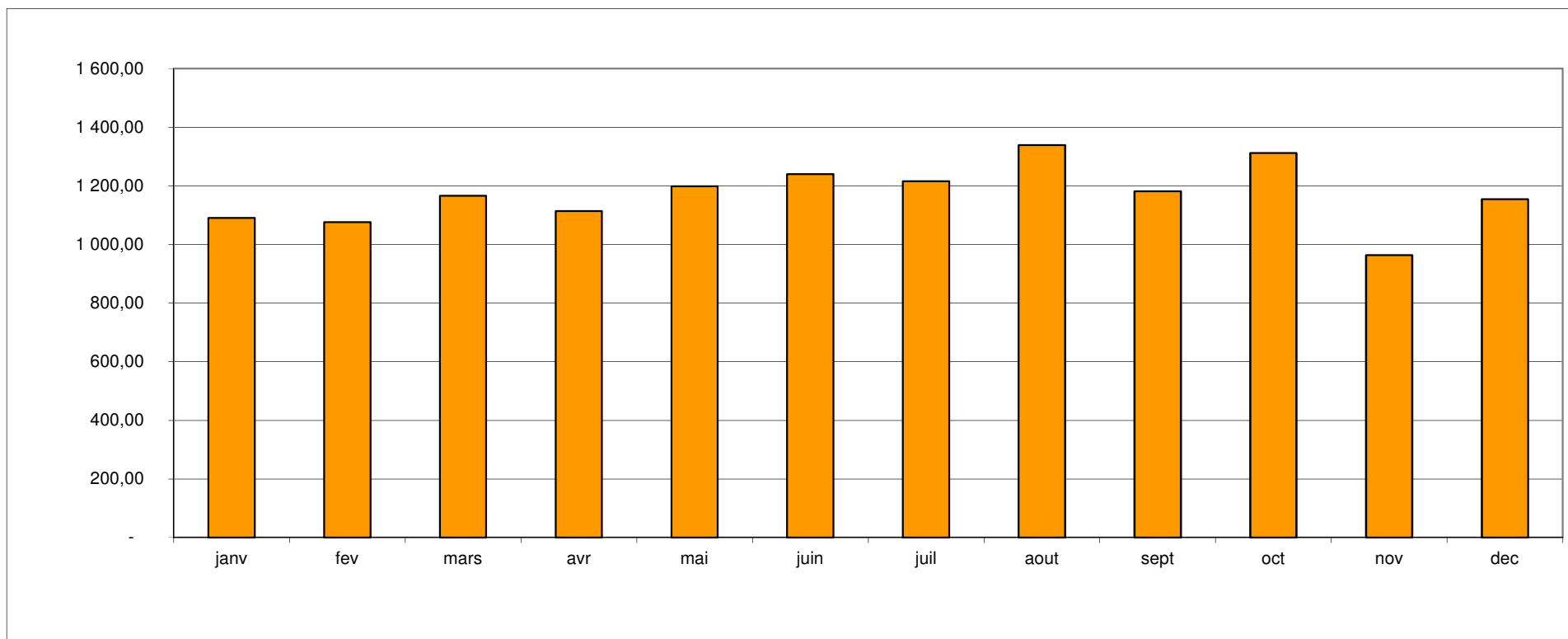
# COLLECTE OMR (3/4)

2 camions grue assurent 15 jours de collecte chaque semaine.

	lundi	mardi	mercredi	jeudi	vendredi
Grue 1 (AM)	Gervans Mercuriol Tain l'Hermitage Pont de l'Isère	Chanos Curson Mercuriol La Roche de Glun Beaumont Monteux	Tain l'Hermitage Crozes Hermitage	Beaumont Monteux Chanos Curson Veauunes Pont de l'Isère	Gervans Tain l'Hermitage La Roche de Glun Mercuriol
Grue 2 (PM)	St Sorlin en Valloire Moras en Valloire Chateauneuf de Galaure Epinouze Manthes	St Rambert d'Albon	St Uze Manthes Lens Lestang Mureils Fay le Clos La Motte de Galaure Lapeyrouse Mornay	St Sorlin en Valloire Epinouze Moras en Valloire Chateauneuf de Galaure	St Rambert d'Albon St Uze
Grue 3 (PM)	Hauterives Le Grand Serre St Barthélemy de Vals Anneyron	Albon Ozon - Arras Ponsas Beausemblant (Boresse) St Barthélemy de Vals (Douevas) Serves Andancette St Vallier - Sarras	Andancette Laveyron Claveyson Chantemerle les Blés	St Martin d'Aout Tersanne St Barthélemy de Vals Hauterives Beausemblant Qalbon Ratières St Avit	Ozon Eclassan St Etienen de Valoux Champagne Peyraud Sarras Albon

# COLLECTE OMR (4/4)

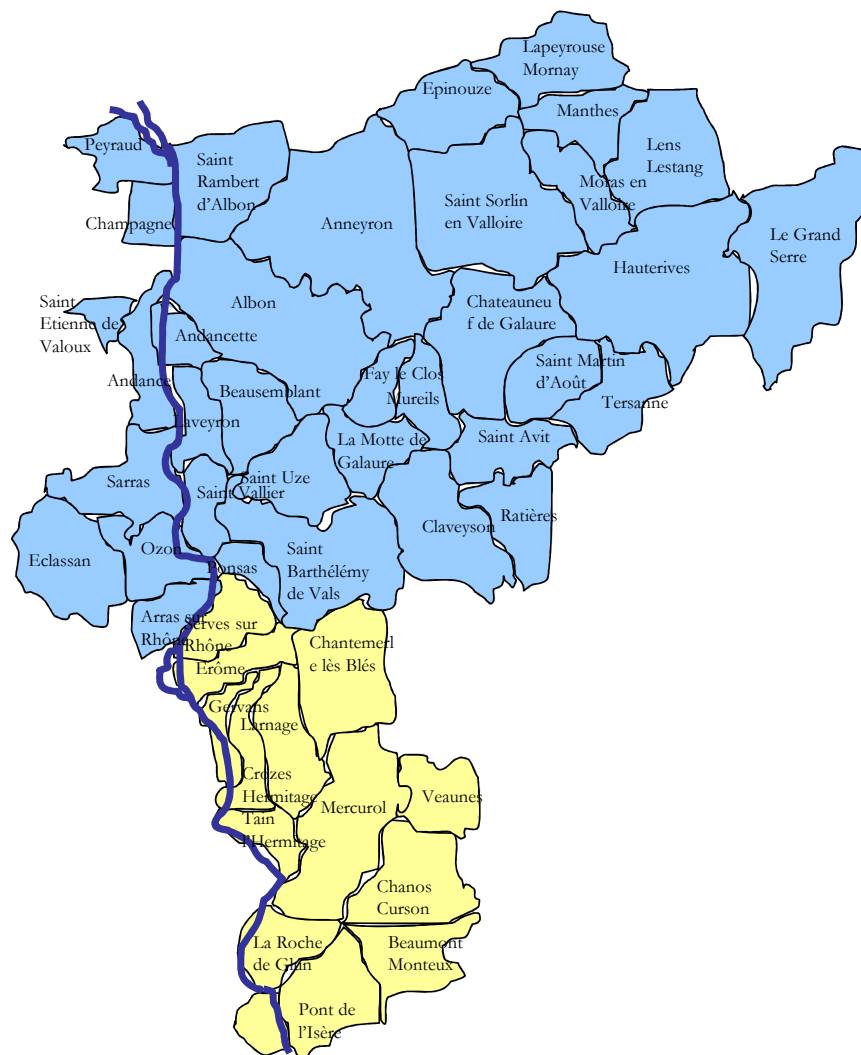
14 055 tonnes d'OMR ont été acheminées au Centre de Valorisation de Déchets de St Barthélémy de Vals :



# COLLECTE SELECTIVE

En 2016, les camions de collecte sélective ont ramassé :

- **2 228 tonnes de verre,**
- **1 808 tonnes de « fibreux »,**
- **596 tonnes de « non fibreux ».**



# DECHETTERIES

Du lundi au samedi, les 5 sites sont accessibles de :  
8h30-12h / 13h-18h en été  
9h-12h / 13h-17h en hiver

## Site d'Andancette

5 742 tonnes (+11,2%)

## Site de Sarras

4 430 tonnes (+ 5,1%)

## Site de Mercuroi

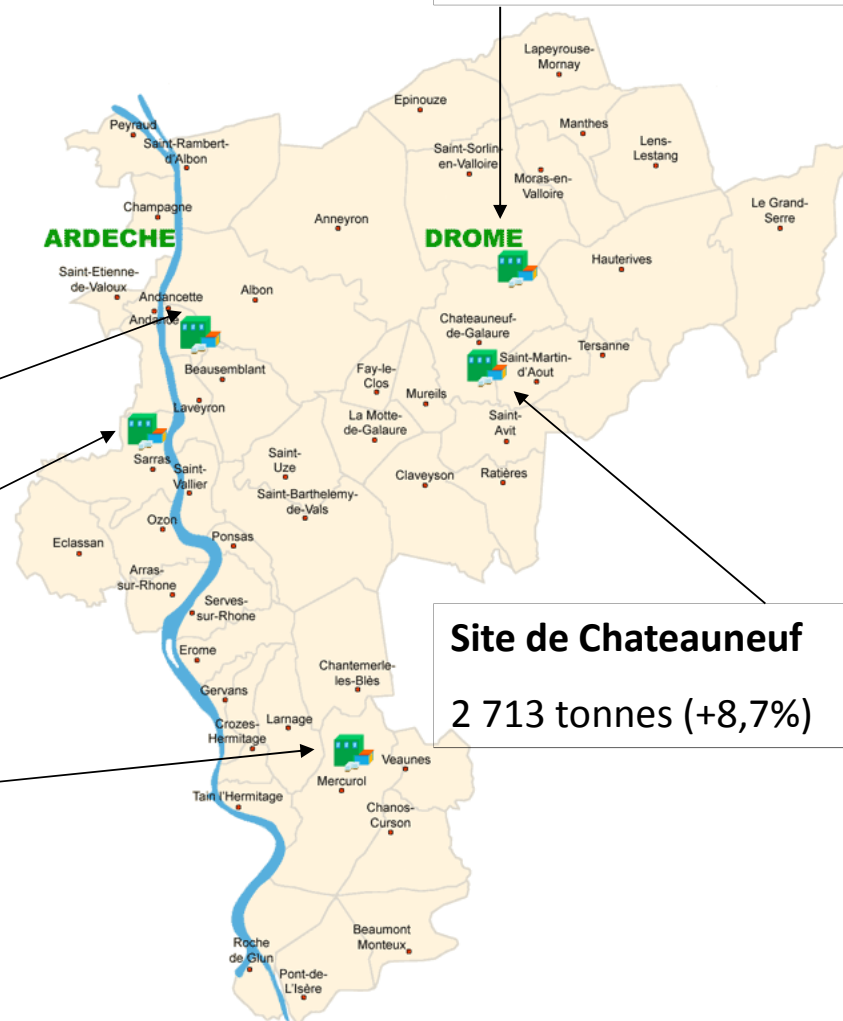
7 106 tonnes (+5,8%)

## Site de Saint Sorlin

3 053 tonnes (+ 1,1%)

## Site de Chateauneuf

2 713 tonnes (+8,7%)



# COMMUNICATION

## Interventions de l'Ambassadrice du Tri - année scolaire 2015/2016 :

- 29 établissements ont répondu favorablement (sur 73 potentiels),
- 69 classes soit **près de 1 700 enfants sensibilisés à la problématique des déchets**
- 3 communes ont sollicité le prêt de matériel pour des ateliers en TAP



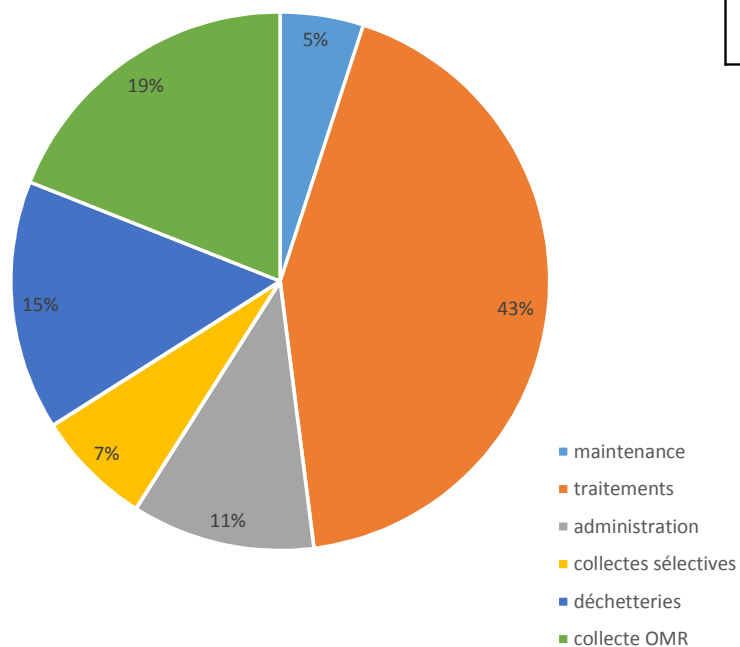
**52 poubelles sélectives distribuées au total**



**103 composteurs ont été distribués sur tout le territoire.**

# COÛT DES SERVICES (1/2)

Sur l'exercice 2016, l'appel de participation fait auprès des Collectivités adhérentes est basé sur :

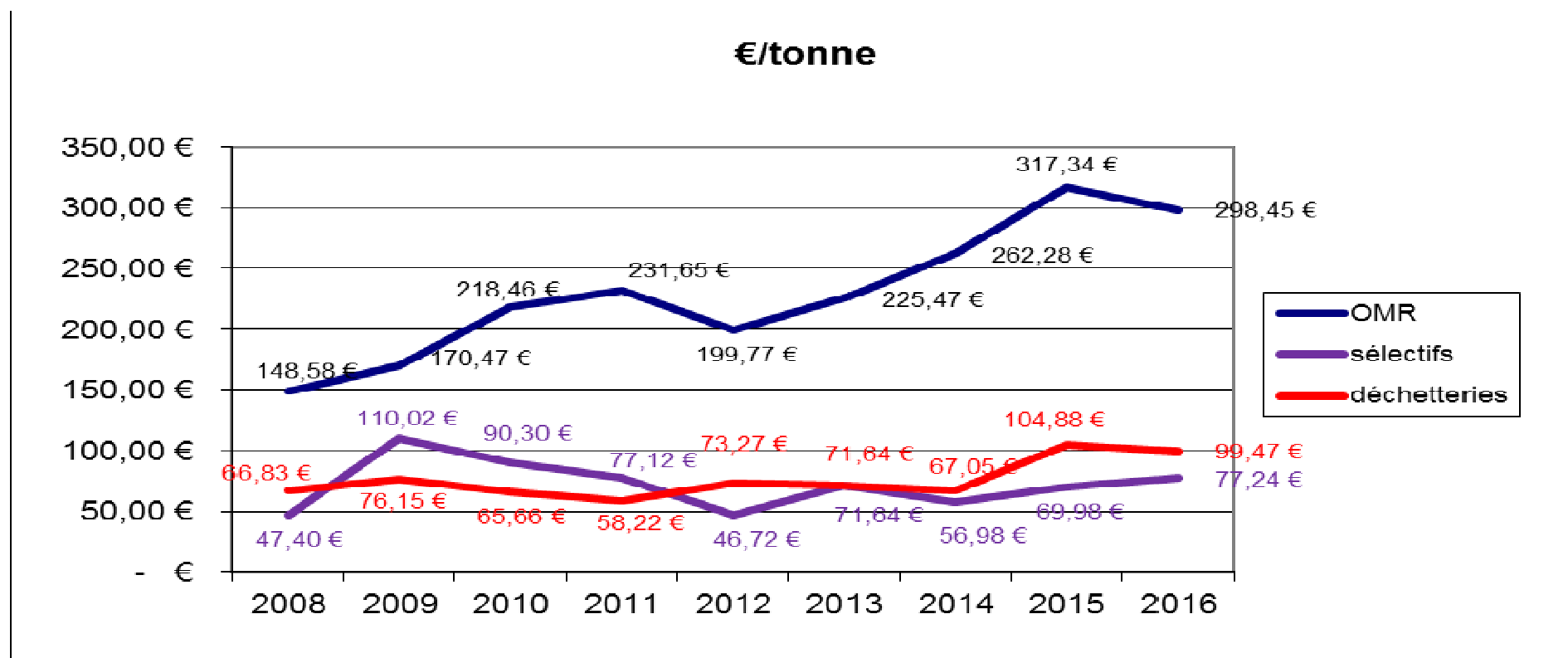


	Paramètre
Conteneurisation	volume en place
Collecte OM	Maintien des montants 2010
Autres prestations (collecte sélective, déchetteries, traitements, frais de structure)	Population

Le compte administratif fait état d'un coût de service à hauteur de **93,11 €/habitant**

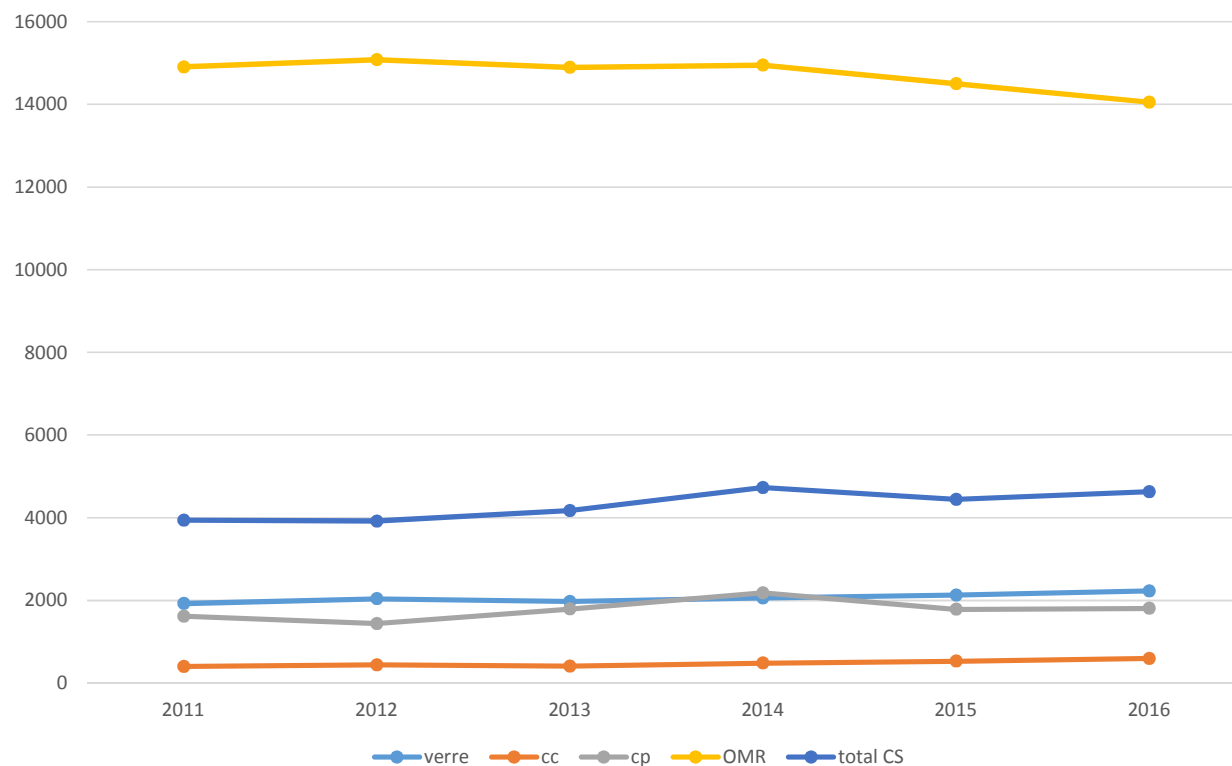
# COÛT DES SERVICES (2/2)

Les OMR coûtent légèrement moins cher cette année mais le fait de déposer les déchets en déchetteries ou aux PAV reste toujours plus économique et écologique.



# EVOLUTION DES TONNAGES

Le déploiement des îlots propreté a permis de faire diminuer les quantités d'OMR et augmenter les recyclables :



C'est donc -6% sur le flux OMR et +18% sur le total des 3 flux recyclables (entre 2011 et 2016).